



**CENTURY 21.**

Cirick  
Martinique

**Team Century 21**

Bureau: (596) 596 10 62 21

contact@century21fwi.com

https://century21fwi.com

CENTURY 21 Cirick, Zone industrielle de la Lézarde, Le Lamentin, Fort-de-France, Martinique

## Résidence Pointe d'Alet

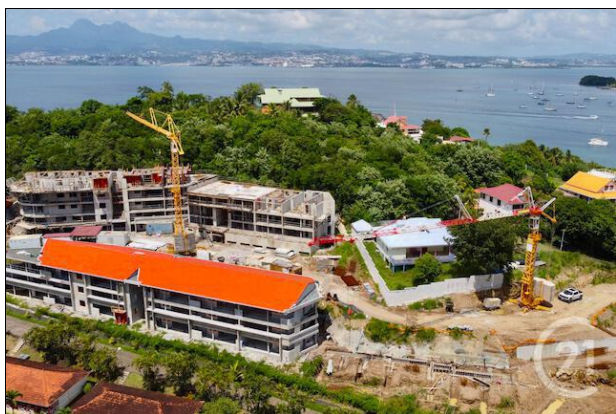
**RefNo# 1007 (DUPE)**

Les Trois-Îlets (Le Marin) 📍 Martinique

**MLS# 1149159**

Appartements

**348,600**



**RefNo#:** 1007 (DUPE)

**Quartiers:** Les Trois-Îlets (Le Marin)

**Pays:** Martinique

**Types Prop.:** Appartements

**Vues Prop.:** Vue sur l'océan - Partiel

**CAC:** 2

**SDB:** 1½

**Surface:** 86.90 m<sup>2</sup>

**Type de bâtiment:** Appartement/Villa de villégiature

**Année de construction:** 2022

**Terrain:** 7,355 m<sup>2</sup>

**Class:** Résidentiel

### Caractéristiques et Équipements

**Stationnement -Visiteurs**

Avec stationnement pour visiteur

**Sécurité**

Porte de sécurité

**Air climatisé**

Dans les chambres seulement

**Cuisine**

Mélamine

**Accessibilité**

Ascenseur

### Commentaires

Nous vous proposons ce beau T3 de 86m<sup>2</sup> environ de surface totale dans une résidence neuve sécurisée dotée d'un ascenseur à l'Anse Mitan. Située à proximité de la plage de l'Anse Mitan et des commodités la pointe du bout: commerces, restaurant, marina.

De belles prestations sont proposées, les T3 bénéficient de:

-2 places de parking

-1 cave

-Les chambres seront équipées de climatiseurs. Les compresseurs seront situés sur les loggias.

-L'eau chaude est solaire, les salles de bain sont dotées de douches à l'italienne, d'une vasque avec meuble bas, miroir et éclairage.

- La cuisine est livrée avec des meubles hauts et bas, l'évier et la robinetterie.
- Loggia de 19m<sup>2</sup> environ.

Les T3 sont accessibles à partir de 348 600€.

Cliquez ici pour: [disponibilités et plan bâtiment](#)

N'hésitez pas à nous contacter pour plus de renseignements!